



# Groß-Borsteler Bote.

Gemeinnützige  
Blätter,



herausgegeben vom  
kommunal - Verein  
von 1889  
in Groß-Borstel.

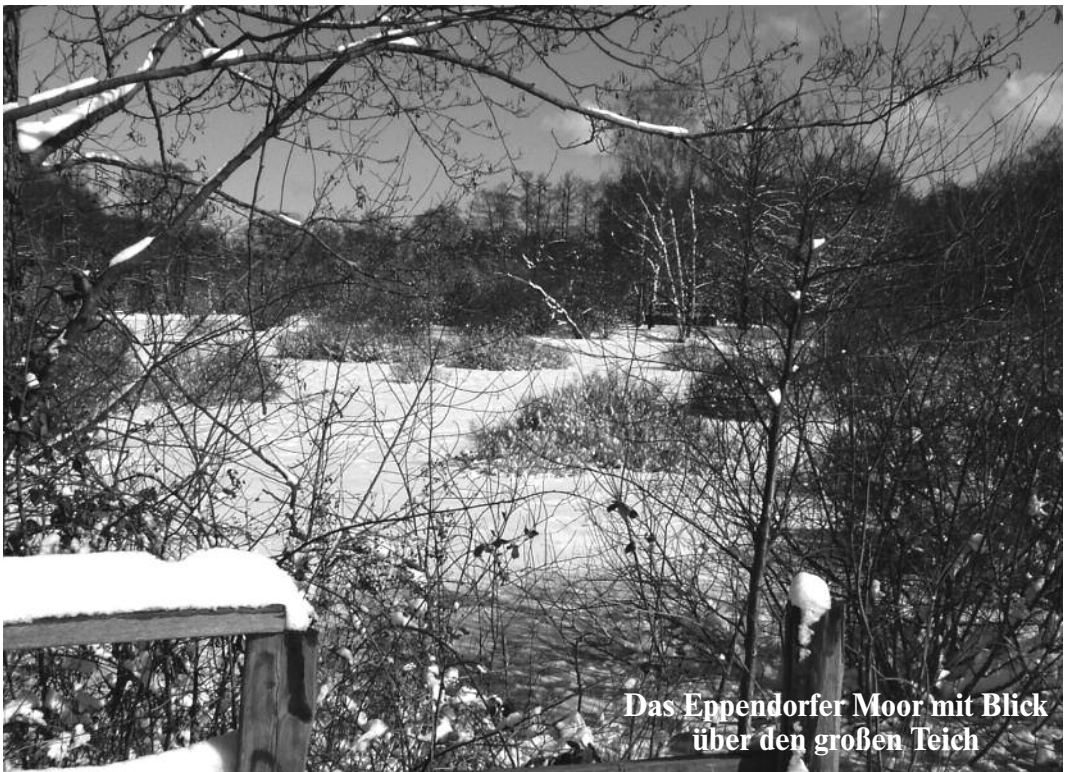
1. Jahrgang.

März 1919.

Nummer 1.

## *Weihnachts-Sonderdruck 2011*

Winterliche Impressionen vom Eppendorfer Moor  
aufgenommen im März 2010



Das Eppendorfer Moor mit Blick  
über den großen Teich





Weg vom  
großen Teich  
in Richtung  
Rathbusch



Ein herrliches  
Plätzchen (vor-  
zugsweise im  
Sommer!) mit  
Blick auf den  
Teich

Hauptweg vom  
großen Teich  
in Richtung  
Borsteler  
Chaussee



Aussichts-  
stand mit  
Blick über den  
Teich in Rich-  
tung Klotzen-  
moor

