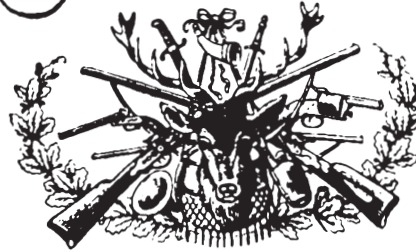


Groß-Borsteler Bote.

Gemeinnützige
Blätter,



herausgegeben vom
kommunal - Verein
von 1889
in Groß-Borstel.

1. Jahrgang.

März 1919.

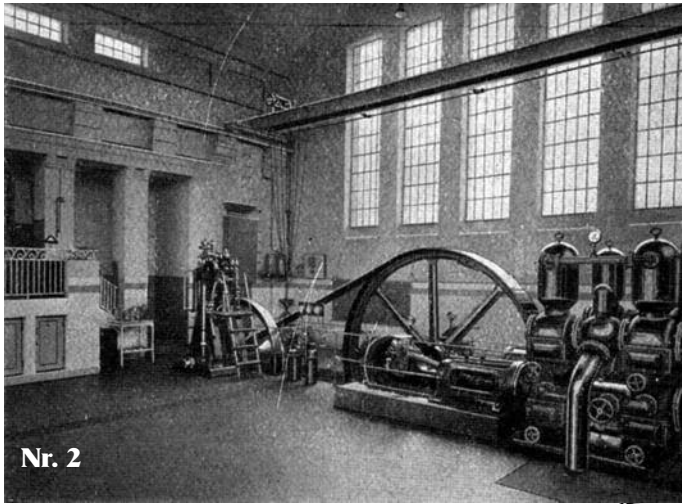
Nummer 1.

Weihnachts-Sonderdruck 2010

**Das Wasserpumpenwerk
"Bei der Pulvermühle"**
(siehe Artikel auf Seiten 20 +21)



Nr. 1 Das ehemalige Wasserpumpenwerk, etwa 1912 erbaut. Heutiger Zustand nach dem Umbau in ein Bürogebäude. Foto: T. Matthes-Walk, 2000



Nr. 2



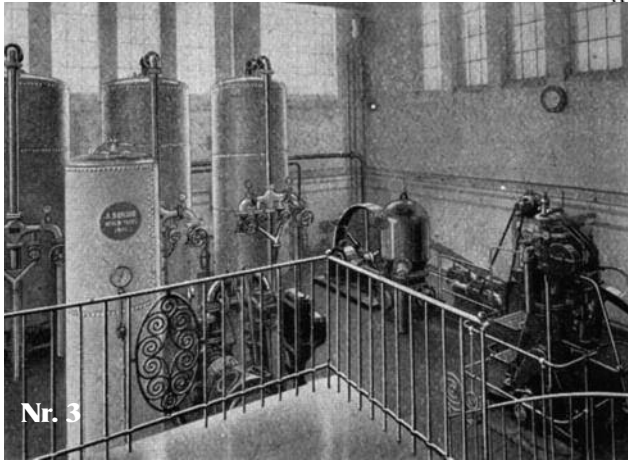
Nr. 5
Karte um 1990



Nr. 7

Nr. 2 + 3: Zustand des Wasserpumpenwerks nach 1910 mit den Maschinen zum Antrieb der Pumpen.

Wasserwerk nach der Stilllegung ca. 1937, alle Pumpen sind ausgebaut. Dieser Zustand blieb bis 1996 bestehen.
Foto: Gerd Dierks, 1996



Nr. 3



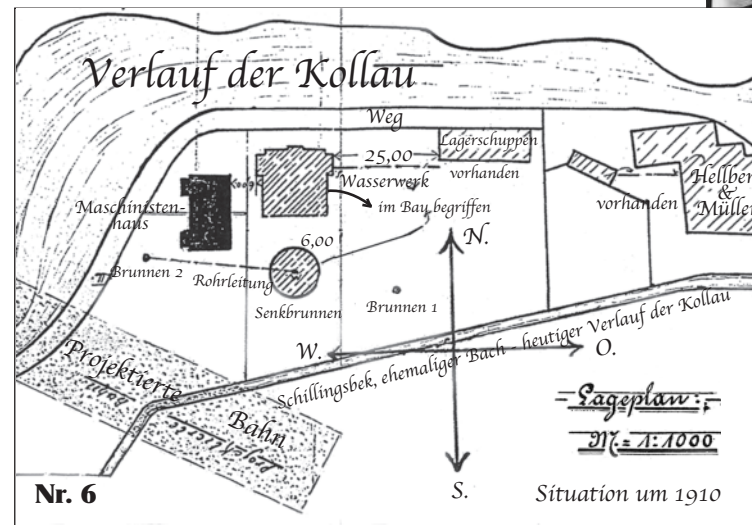
Nr. 8

Fertiggestelltes Bürogebäude
Foto: Gerd Dierks

Nr. 4

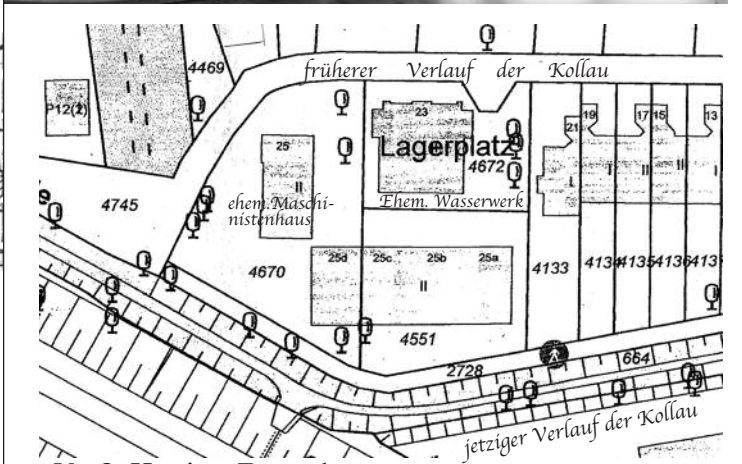


Entwurf für den Umbau des Wasserpumpenwerks in ein Bürogebäude im Jahr 1999.
Zeichnung: Gerd Dierks



Nr. 6

Situation um 1910



Nr. 9 Heutiger Zustand

Nr. 10

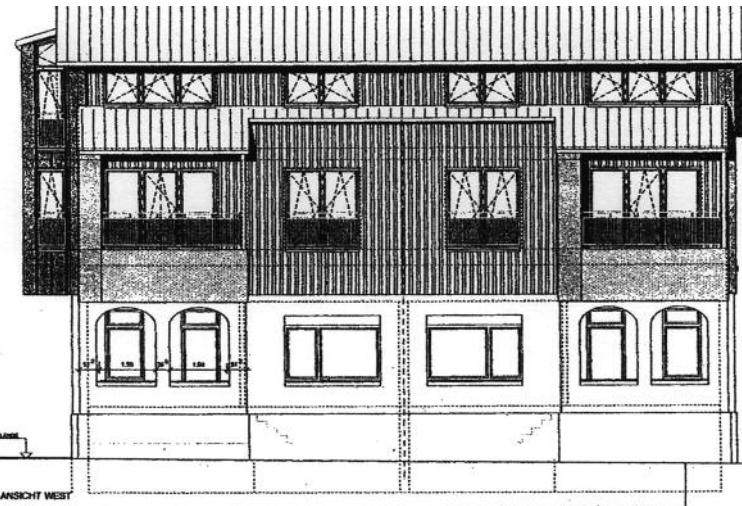
Maschinenhaus nach den Luftangriffen 1943. Nach dem Krieg wurde es mit einem Notdach versehen.

Foto: Gerd Dierks



Nr. 11

Aufstockung des Maschinenhauses für zwei weitere Wohnungen (gleiche Ansicht wie Nr. 10)
Entwurf: Gerd Dierks



Nr. 12

So sieht das fertiggestellte Maschinenhaus heute aus.

Foto: T. Matthes-Walk

